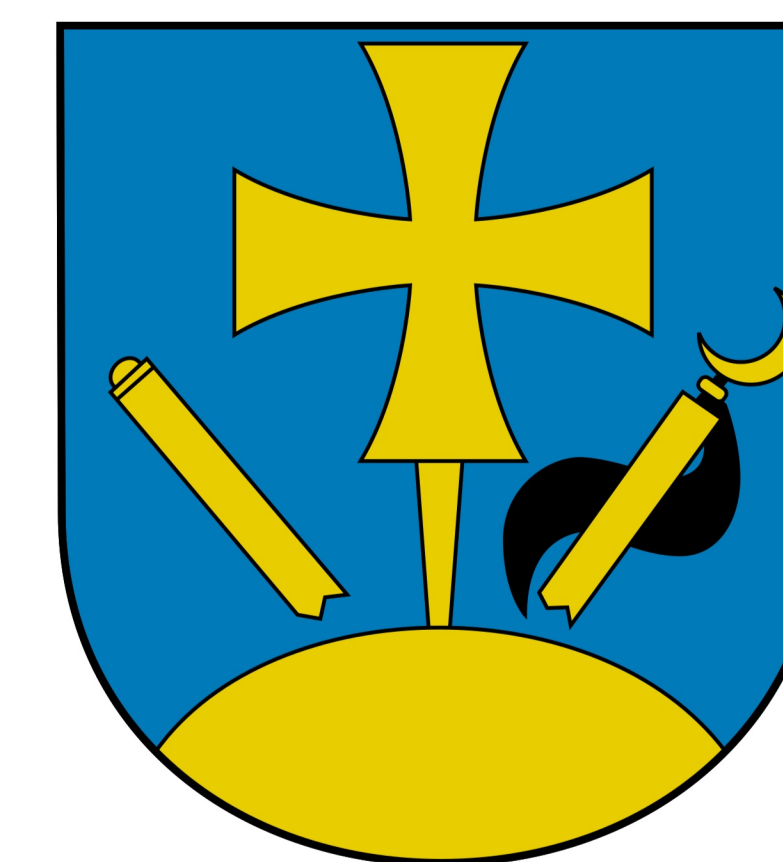


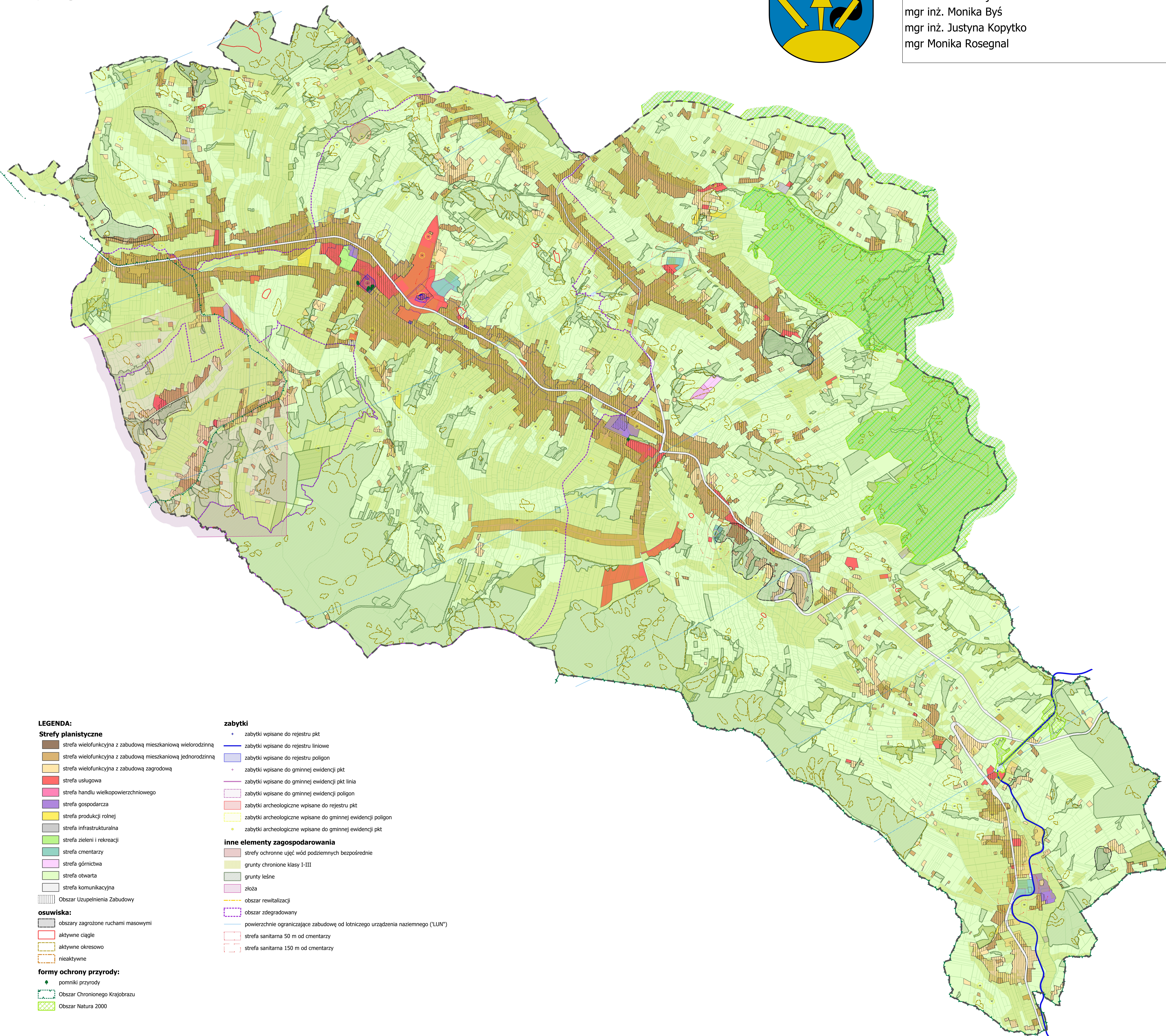
# PLAN OGÓLNY GMINY HYŻNE

część graficzna do uzasadnienia



**Zespół projektowy:**  
**URBLEX Sp. z o.o**

mgr Marcin Rosegnal - Główny Projektant  
inż. Weronika Bojdo  
mgr inż. Monika Byś  
mgr inż. Justyna Kopytko  
mgr Monika Rosegnal



## LEGENDA:

### Strefy planistyczne

- strefa wielofunkcyjna z zabudową mieszkaniową wielorodzinną
- strefa wielofunkcyjna z zabudową mieszkaniową jednorodzinną
- strefa wielofunkcyjna z zabudową zagrodową
- strefa usługowa
- strefa handlu wielkopowierzchniowego
- strefa gospodarcza
- strefa produkcji rolnej
- strefa infrastrukturalna
- strefa zieleni i rekreacji
- strefa cmentarzy
- strefa górnictwa
- strefa otwarta
- strefa komunikacyjna

Obszar Uzupełnienia Zabudowy

### osuwiska:

- obszary zagrożone ruchami masowymi
- aktywne ciągle
- aktywne okresowo
- nieaktywne

### formy ochrony przyrody:

- pomniki przyrody
- Obszar Chronionego Krajobrazu
- Obszar Natura 2000

### zabytki

- zabytki wpisane do rejestru pkt
- zabytki wpisane do rejestru liniowe
- zabytki wpisane do rejestru poligon
- zabytki wpisane do gminnej ewidencji pkt
- zabytki wpisane do gminnej ewidencji pkt linia
- zabytki wpisane do gminnej ewidencji poligon
- zabytki archeologiczne wpisane do rejestru pkt
- zabytki archeologiczne wpisane do gminnej ewidencji poligon
- zabytki archeologiczne wpisane do gminnej ewidencji pkt

### inne elementy zagospodarowania

- strefy ochronne ujęć wód podziemnych bezpośrednie
- grunty chronione klasy I-III
- grunty leśne
- złóża
- obszar rewitalizacji
- obszar zdegradowany
- powierzchnie ograniczające zabudowę od lotniczego urządzenia naziemnego ("LUN")
- strefa sanitarna 50 m od cmentarzy
- strefa sanitarna 150 m od cmentarzy

skala 1:10 000

500 0 500 1 000 1 500 2 000 m